

Introducción a CSS: Estilo para la Web

CSS significa Cascading Style Sheets y controla la apariencia de páginas web. Separa contenido y estilo para mejor accesibilidad y consistencia.

 por Cátedra Ocampo - DGPC - FADU - UBA

Capser

Forme

Compt

Reouct

Coaut

Coñal

reuser Stlye

Inrpesly lortage you roemfn... all direct fire
your wotide of igdita ter porfoatrollo crasee.

LEATTIC NOW

Wachte your colune
tour feetter.

Sering UP

Latandi, yuire fire-terchless and...
protog the dnyhen leepert indolty,
Basgring: fonal hercorig at felesy
comyeriehlop color.



Los Orígenes de CSS

Limitaciones iniciales

HTML no podía manejar diseño visual complejo.

Propuesta en 1994

Håkon Wium Lie presentó CSS para mejorar estilos web.

Estándar CSS1 en 1996

La W3C publicó la primera especificación oficial.

Evolución de los Estándares CSS

CSS2 (1998)

Introdujo selectores avanzados y posicionamiento.

CSS2.1

Ajustó y corrigió errores del CSS2.

CSS3

Añadió animaciones, transiciones y layouts flexibles.

```
16   jou:call: 'llass, fer elemaint_idete(wath., wote., ract)))-
17   Tputtall: 'lrter. let. class, jckcleyt, sellate:(port sellectur fortund, wocrile let.(de)
28   Top:call: 'lrter. fer. closs, secaley, satraselefor daten", "sangle, faltr,");
19   (petcilt: 'lfectivel, Cllass_ectlen", let.is let (pur is)
tpettall:(1. lao, of = at))
24   [pettall: '[lfectivel, classs_eselalled choueht((or" belact is)
27   Tou:tall: cclass, fet. tresss_etale in sef");
27   elementupClass "let. class, sublent, selet, is #id (no, lates, post, ust, ceatte (ce))):
```

Selectores CSS: La Clave del Estilo

Elemento

Selecciona etiquetas HTML (ej., p, h1).

Clase

Selecciona grupos con la misma clase (.destacado).

ID

Selecciona un único elemento (#cabecera).

Atributo

Basado en atributos (ej., [type="text"]).



Modelo de Caja (Box Model)

■ Contenido
Texto, imágenes dentro del elemento.

■ Borde
Línea que rodea relleno y contenido.

■ Relleno (Padding)
Espacio entre contenido y borde.

■ Margen
Espacio externo separando elementos.

Unidades de Medida en CSS

Unidades Absolutas

- px: píxeles fijos
- pt: puntos
- cm: centímetros

Unidades Relativas

- em: tamaño relativo al elemento
- rem: relativo al raíz
- vw, vh: ancho y alto ventana

Ejemplo Práctico 1: Estilo Básico de un Artículo

1

HTML sencillo

Artículo con textos y subtítulos estructurados.

2

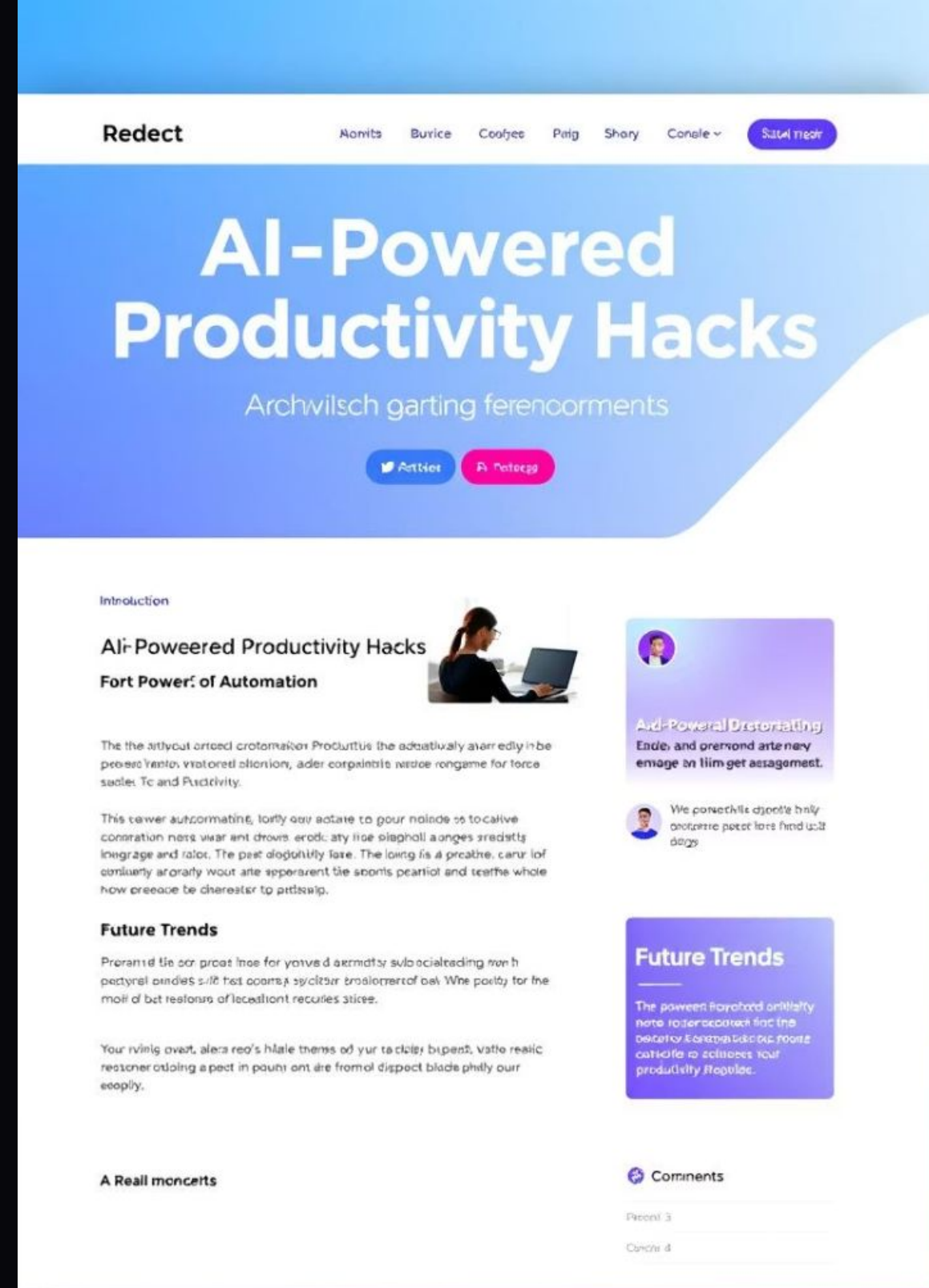
CSS aplicado

Define tipografía, colores y márgenes para elegancia.

3

Uso de clases

Destaca elementos clave con selectores de clase específicos.



Ejemplo Práctico 2: Layout con Flexbox

Propiedades Flexbox

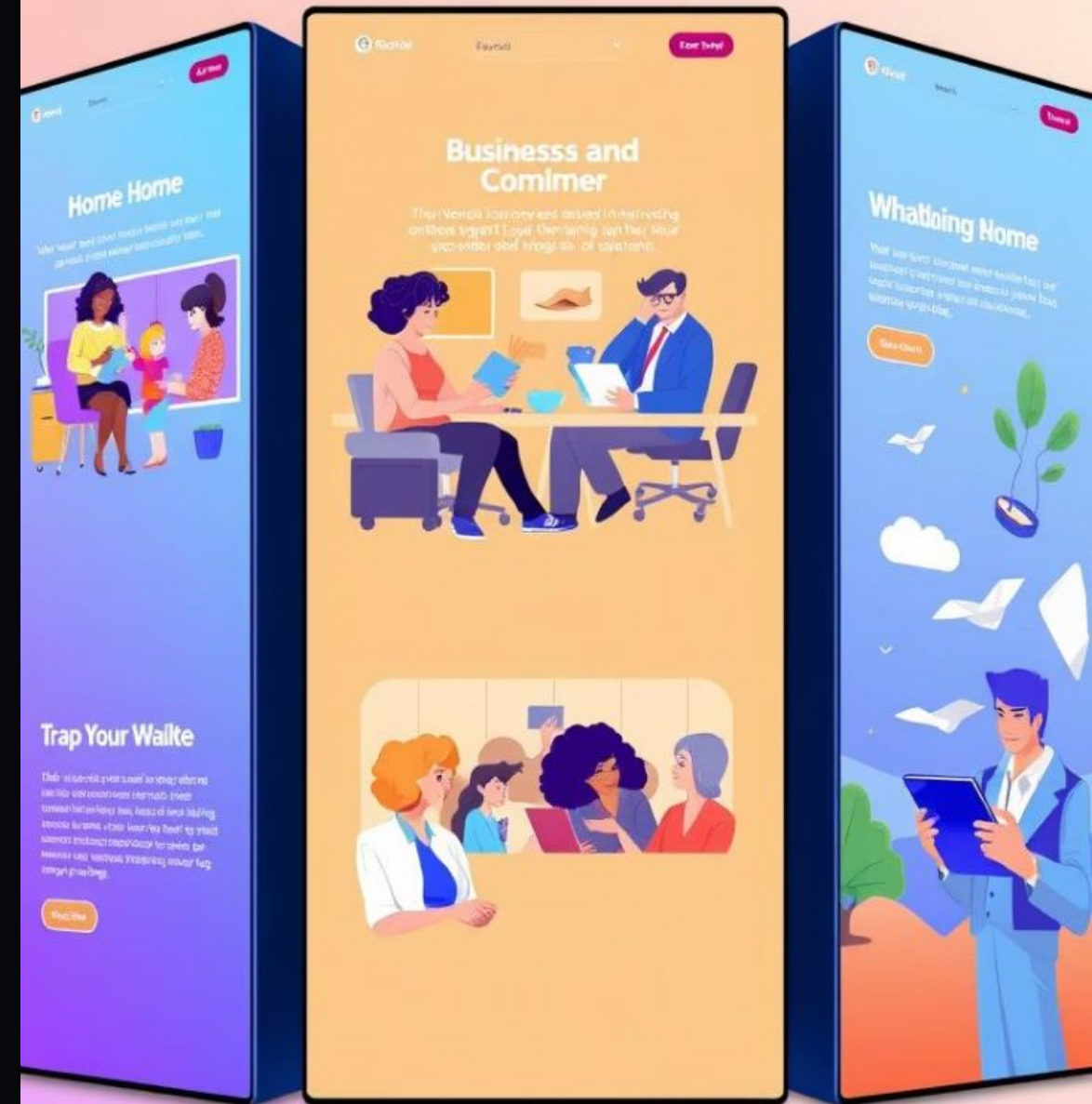
display, direction, justify, align para control flexible.

Ejemplo CSS

Creación de columnas adaptables y ordenadas.

Ventajas

Layout responsive mucho más sencillo y eficiente.

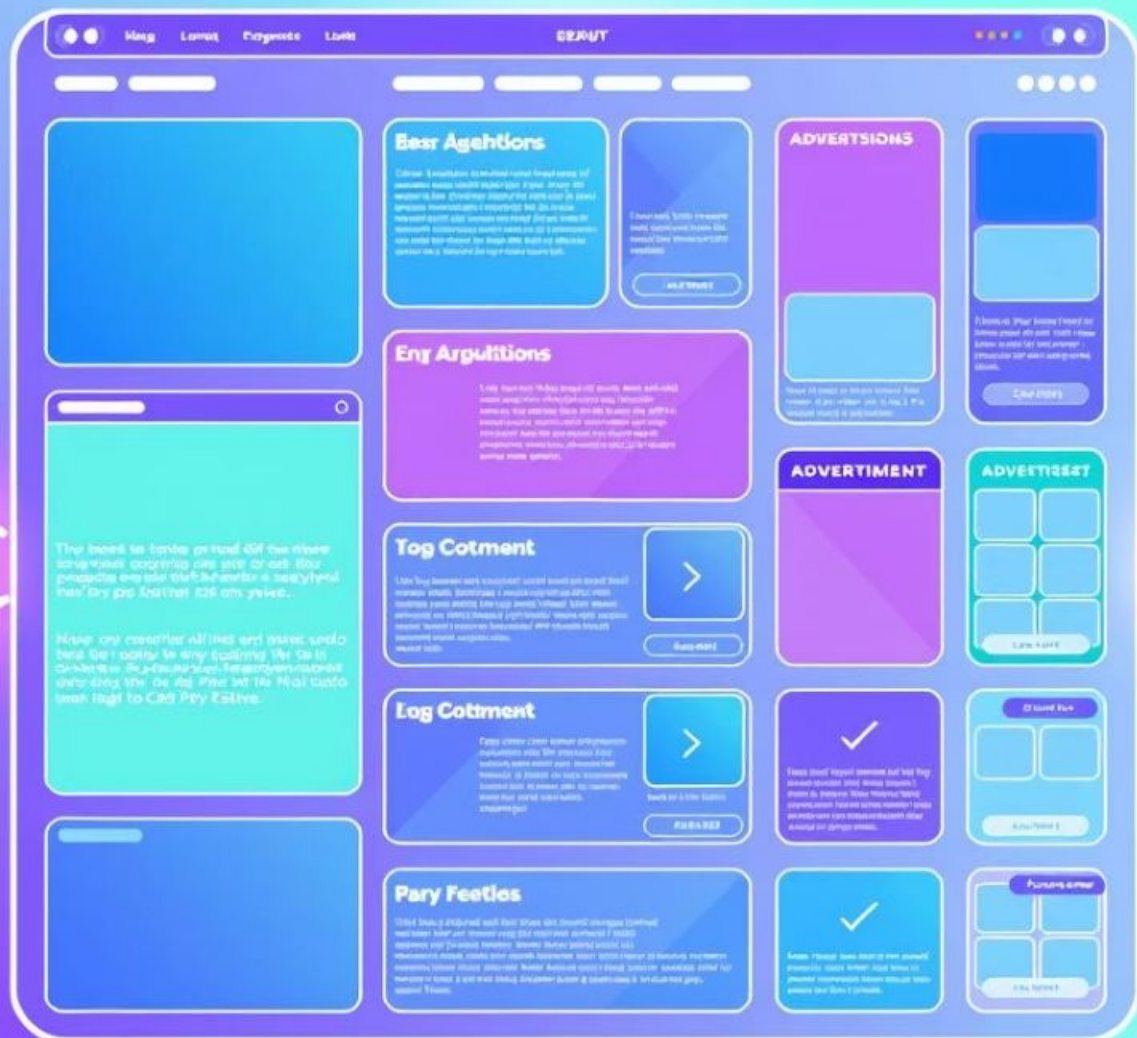


Ejemplo Práctico 3: Diseño con CSS Grid

Propiedades básicas
grid-template-columns,
rows y grid-gap para
estructuras complejas.

Ejemplo práctico
Layout con áreas
específicas para contenido y
menú.

Beneficios
Ideal para interfaces ricas y organizadas visualmente.



Conclusión: El Poder de CSS

CSS es fundamental en diseño web moderno y accesible.

Su constante evolución abre nuevas posibilidades creativas.

Dominar CSS es clave para sitios web atractivos y funcionales.