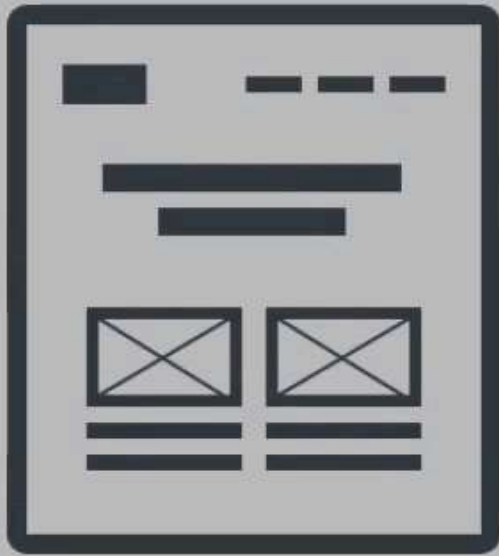




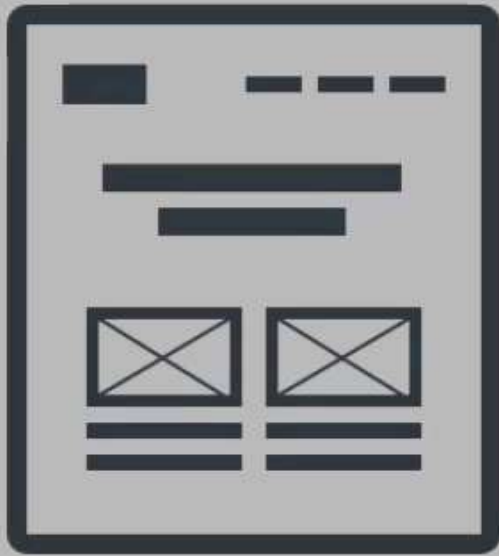
Proceso de diseño de un producto digital

Mapa de sitio

Flujo de usuario



Proceso de diseño



Proceso de diseño

1. Brief



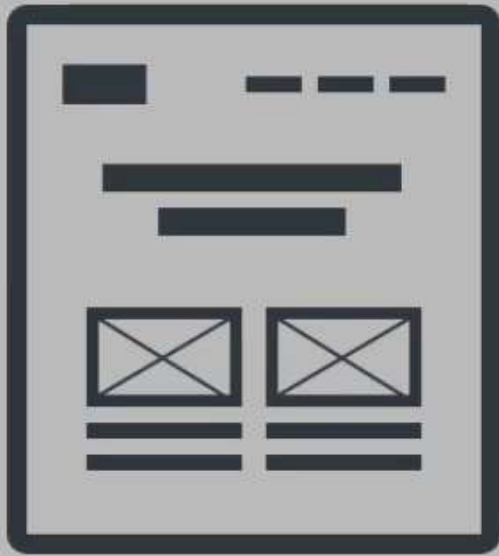
Proceso de diseño

1. Brief
2. Flujo de Usuario



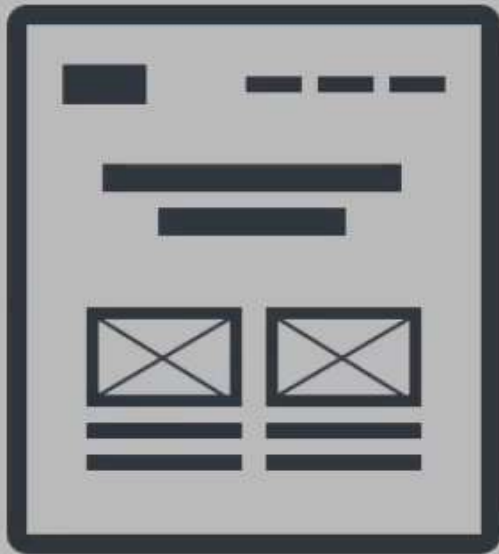
Proceso de diseño

1. Brief
2. Flujo de Usuario
3. Wireframes



Proceso de diseño

1. Brief
2. Flujo de Usuario
3. Wireframes
4. Diseño de Alta Fidelidad



Proceso de diseño

1. Brief
2. Flujo de Usuario
3. Wireframes
4. Diseño de Alta Fidelidad
5. Prototipado



Proceso de diseño

1. Brief
2. Flujo de Usuario
3. Wireframes
4. Diseño de Alta Fidelidad
5. Prototipado
6. Documentación

Proceso de creación de un producto digital



Relevamiento



Diseño



Pruebas

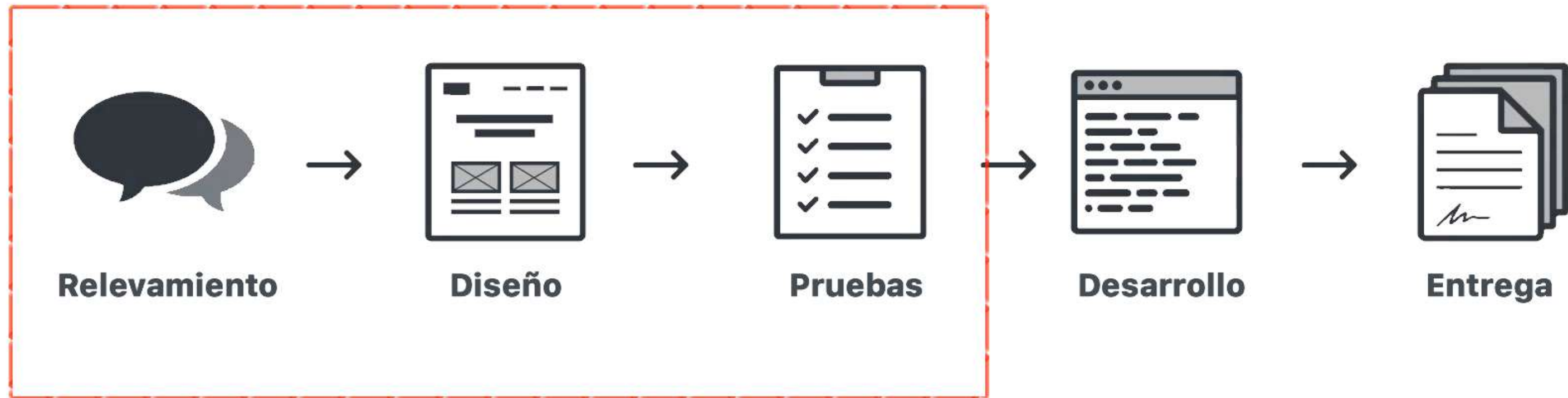


Desarrollo

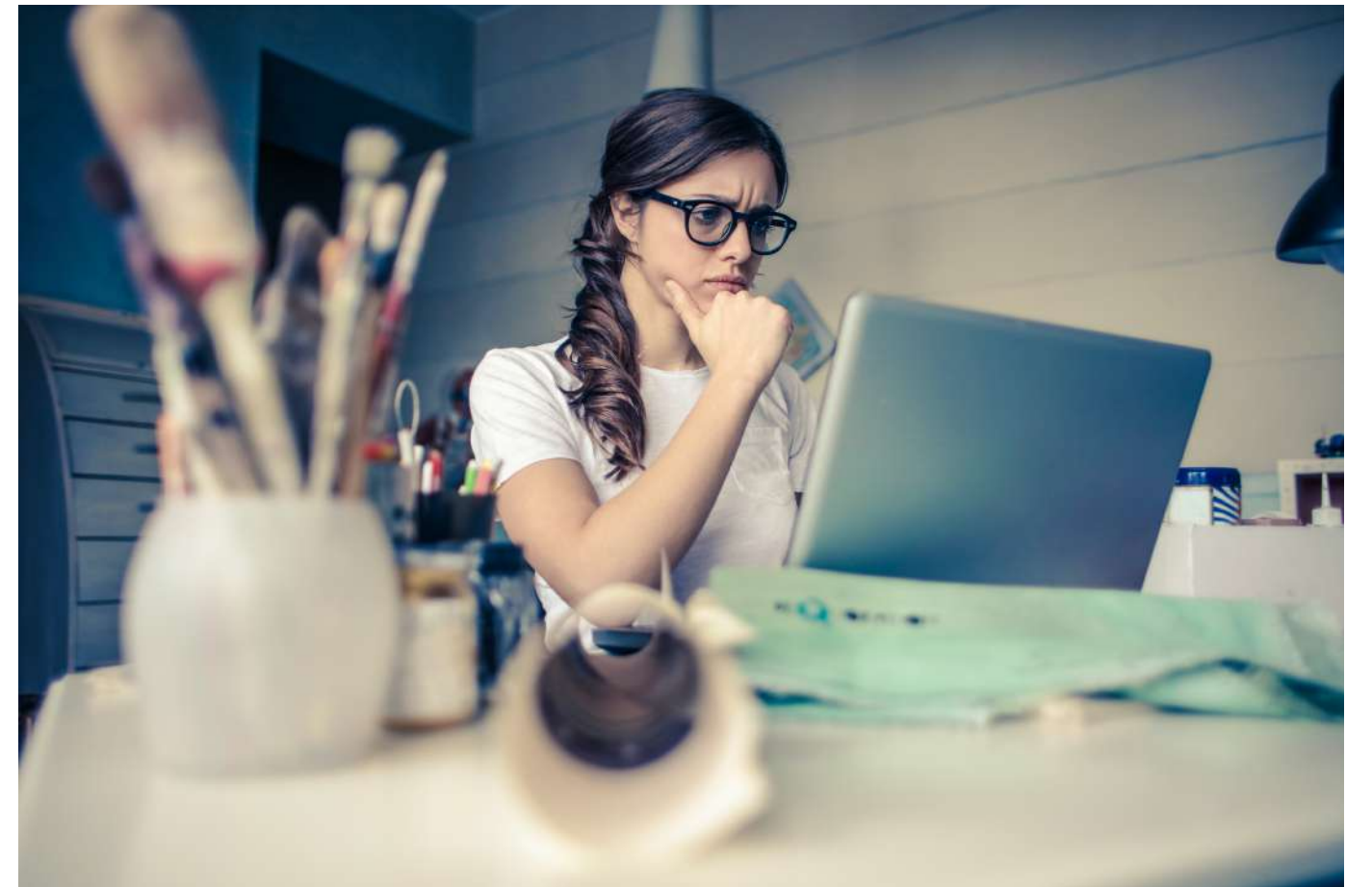


Entrega

Proceso de creación de un producto digital



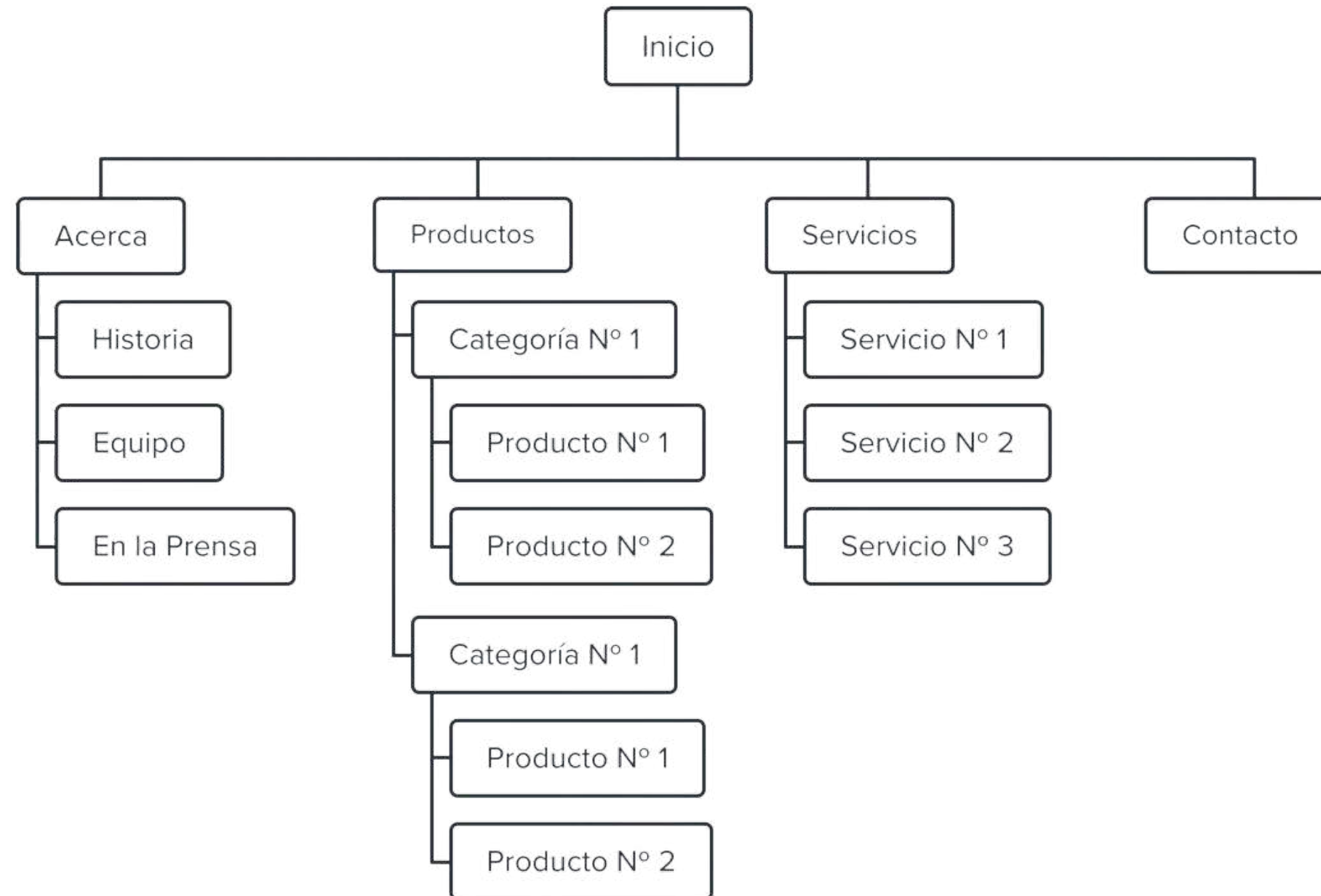
**Que pantallas
tenemos
que diseñar**



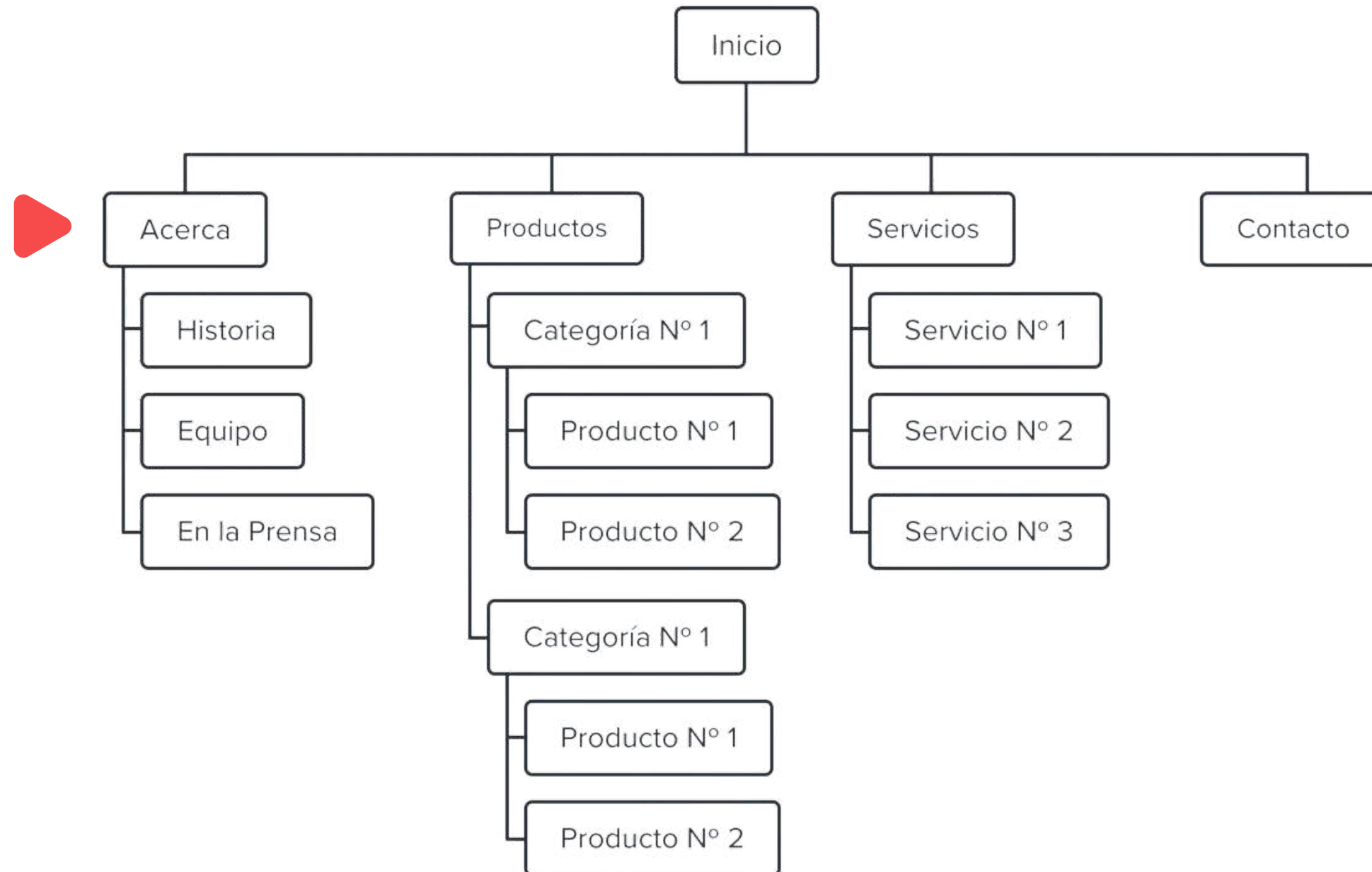
Mapa del sitio

Es un diagrama jerárquico que muestra cómo están organizadas y jerarquizadas las pantallas de una aplicación o las páginas de un sitio web.

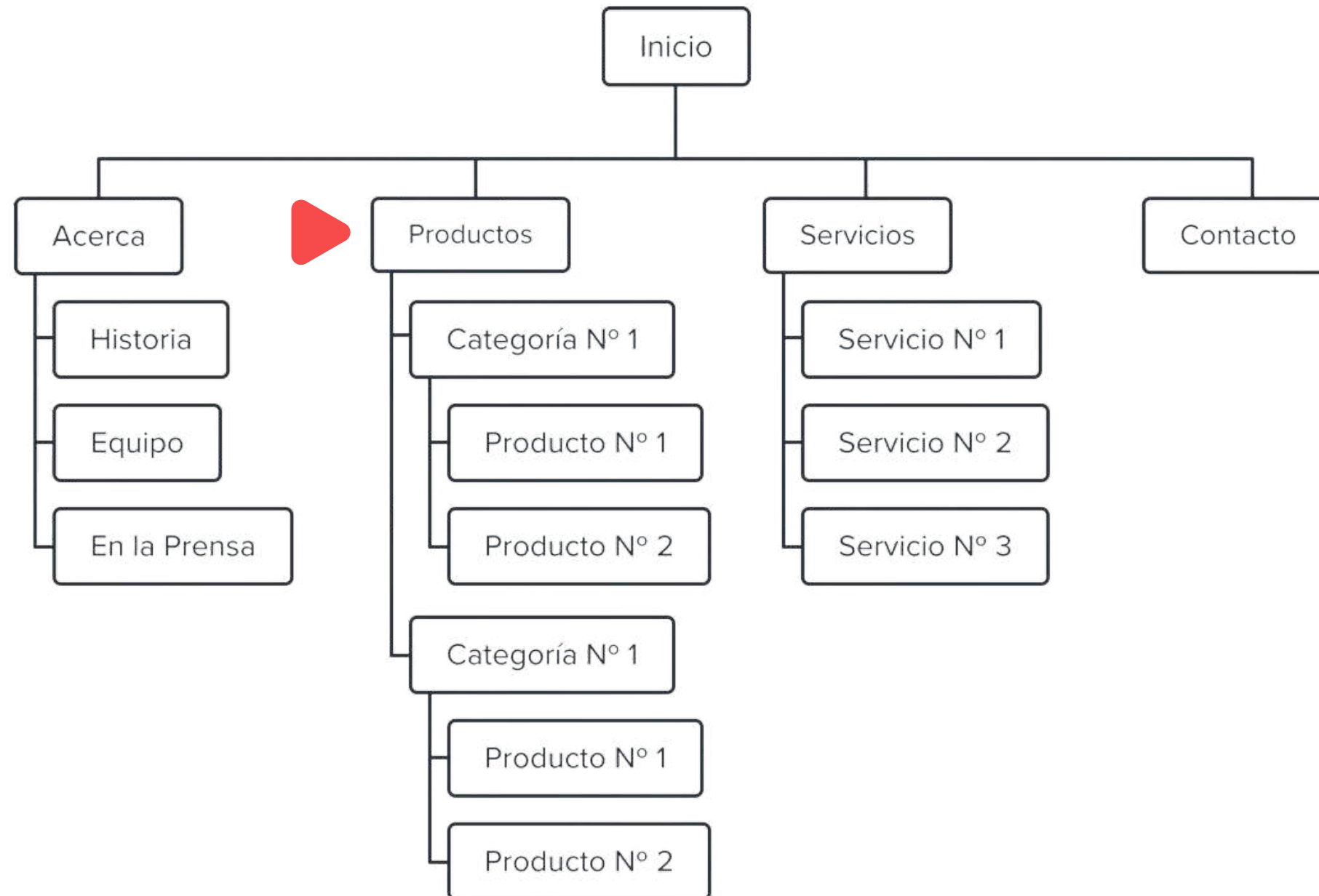
Mapa del sitio



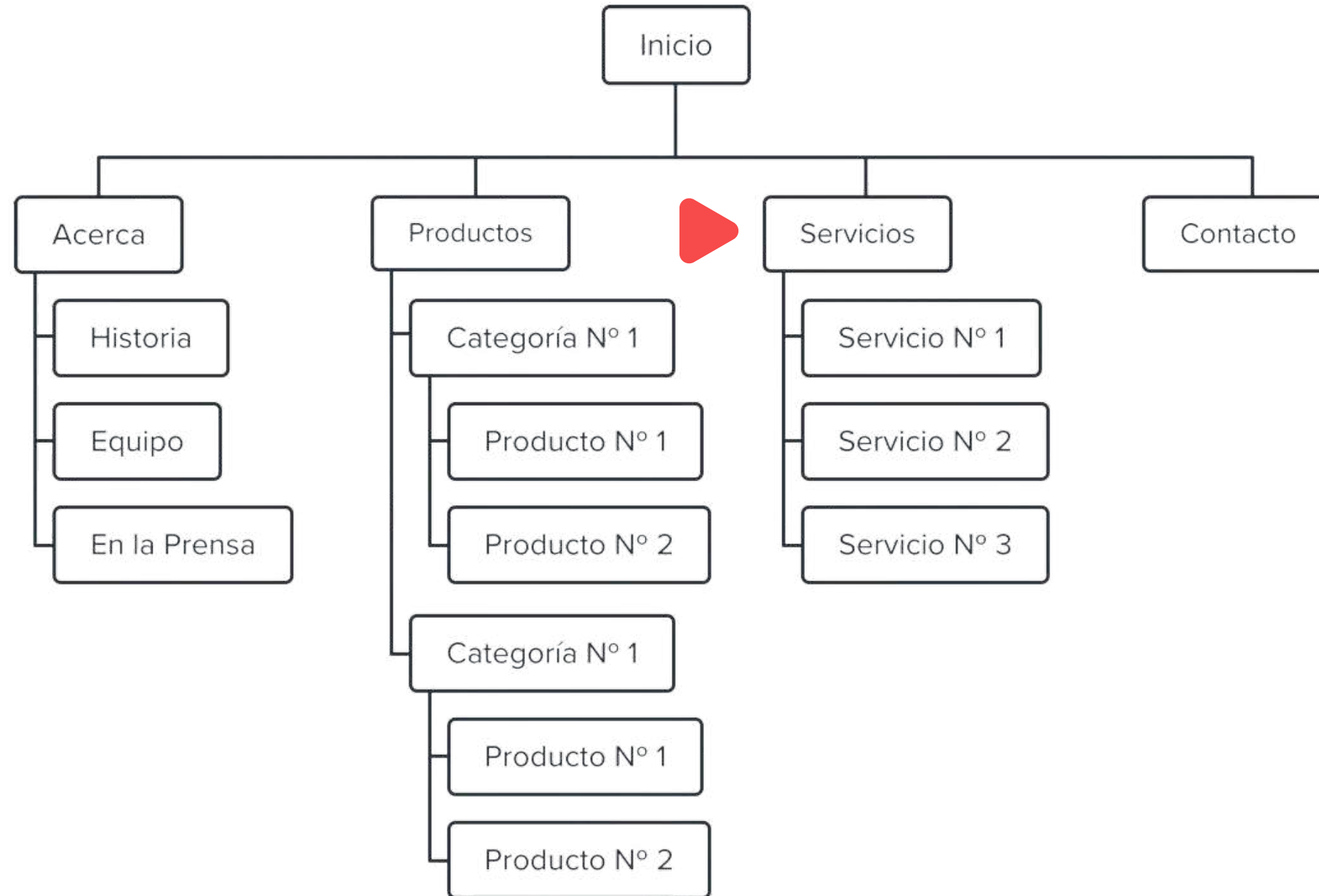
Mapa del sitio



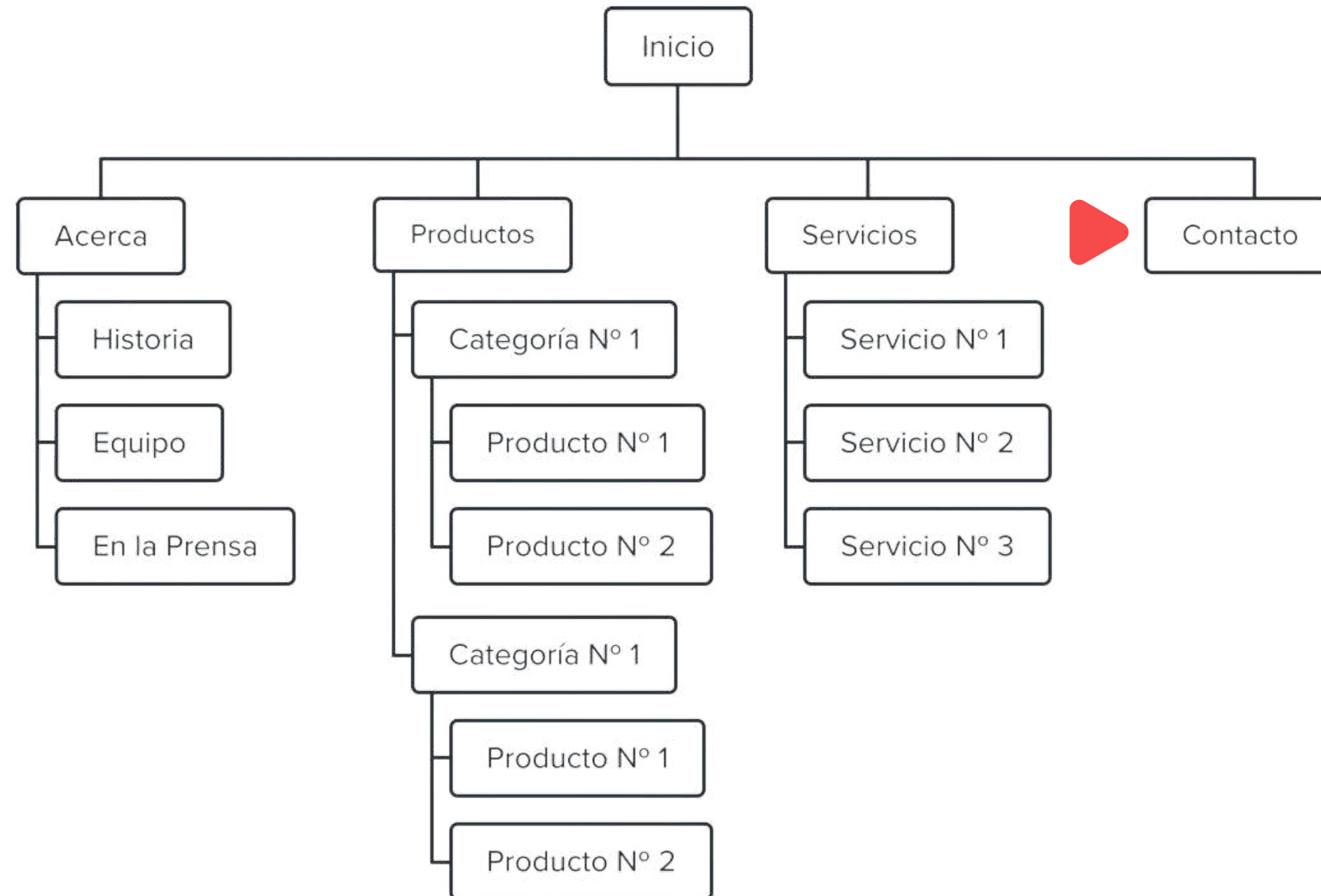
Mapa del sitio



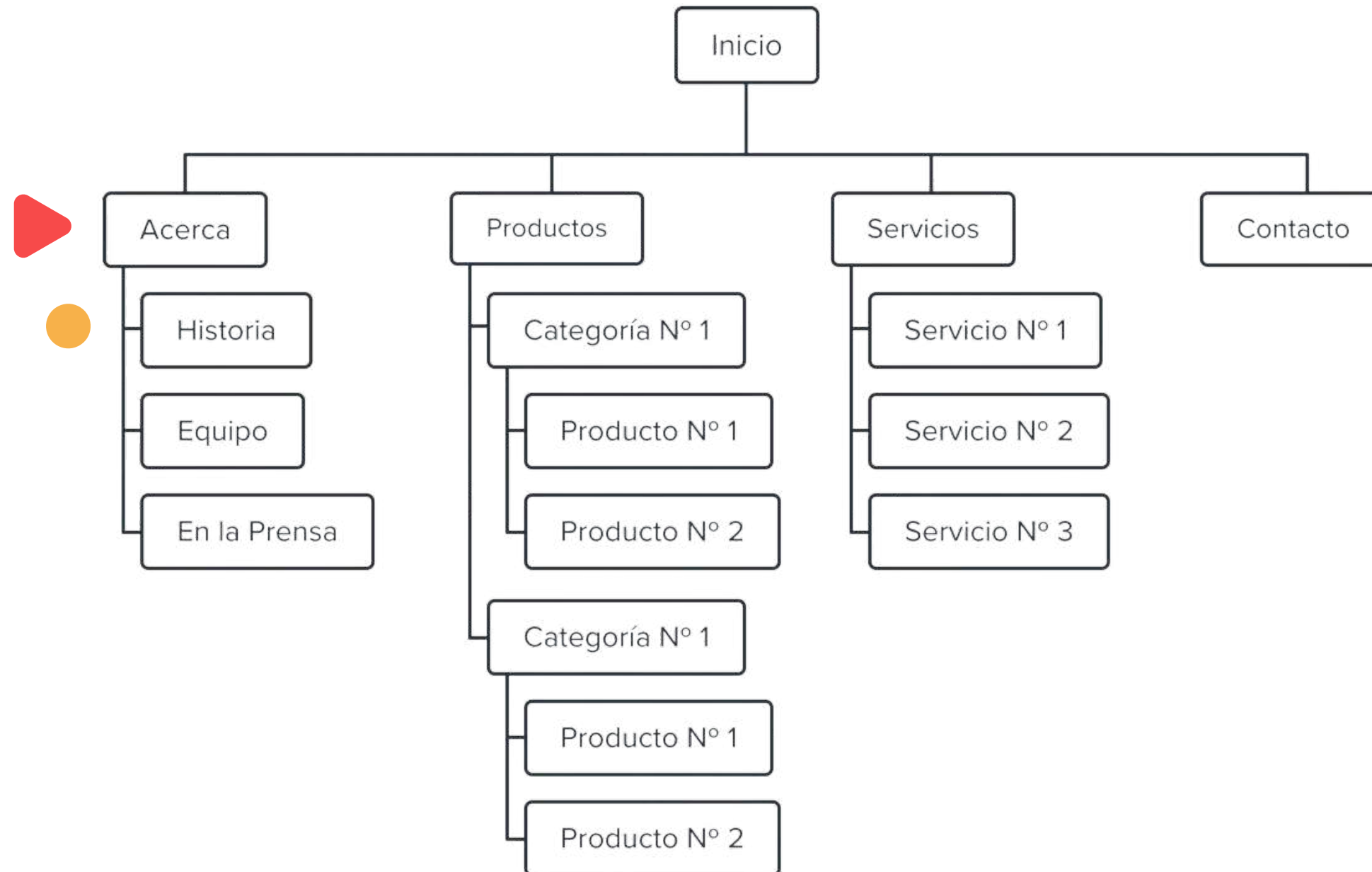
Mapa del sitio



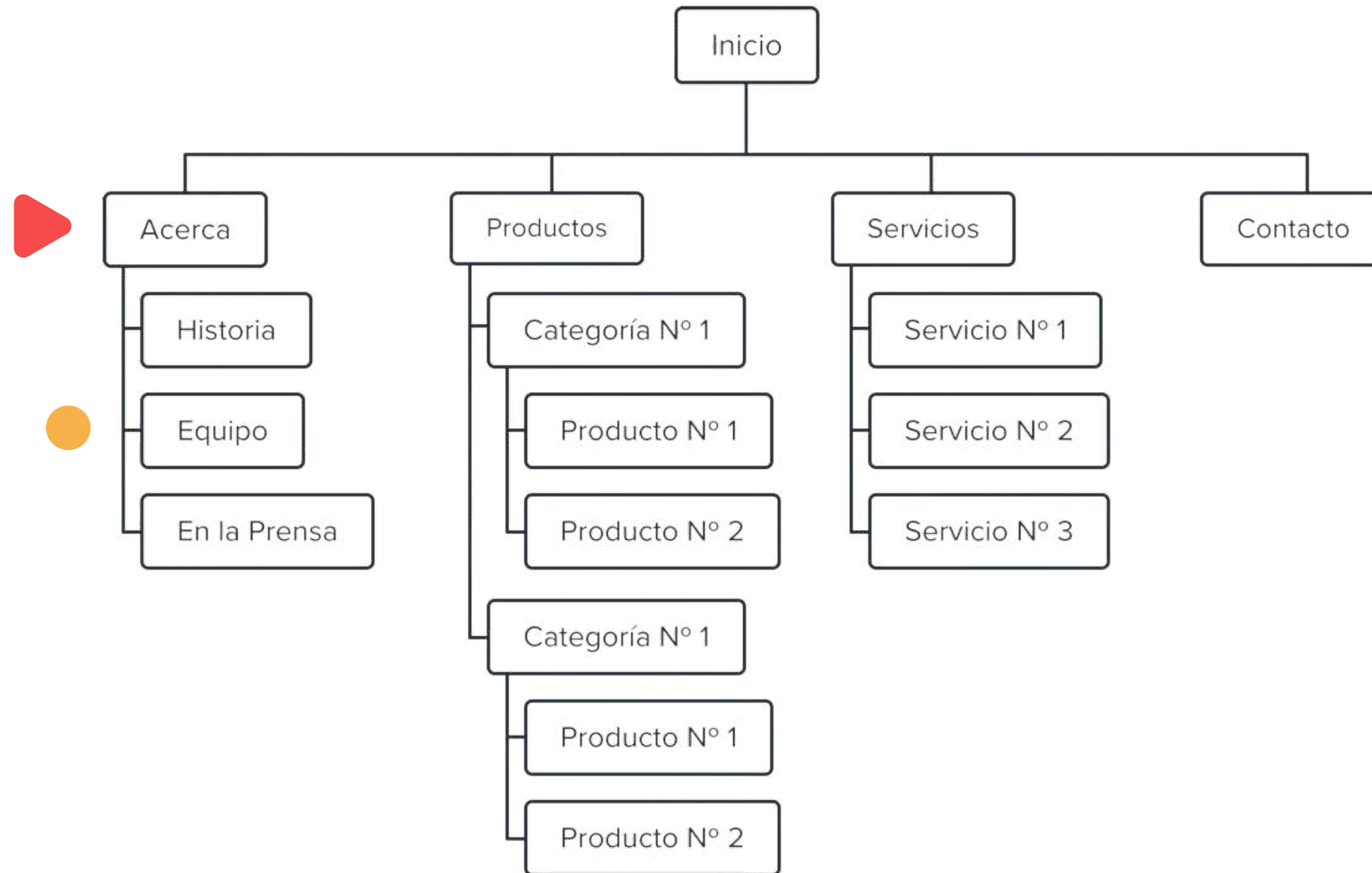
Mapa del sitio



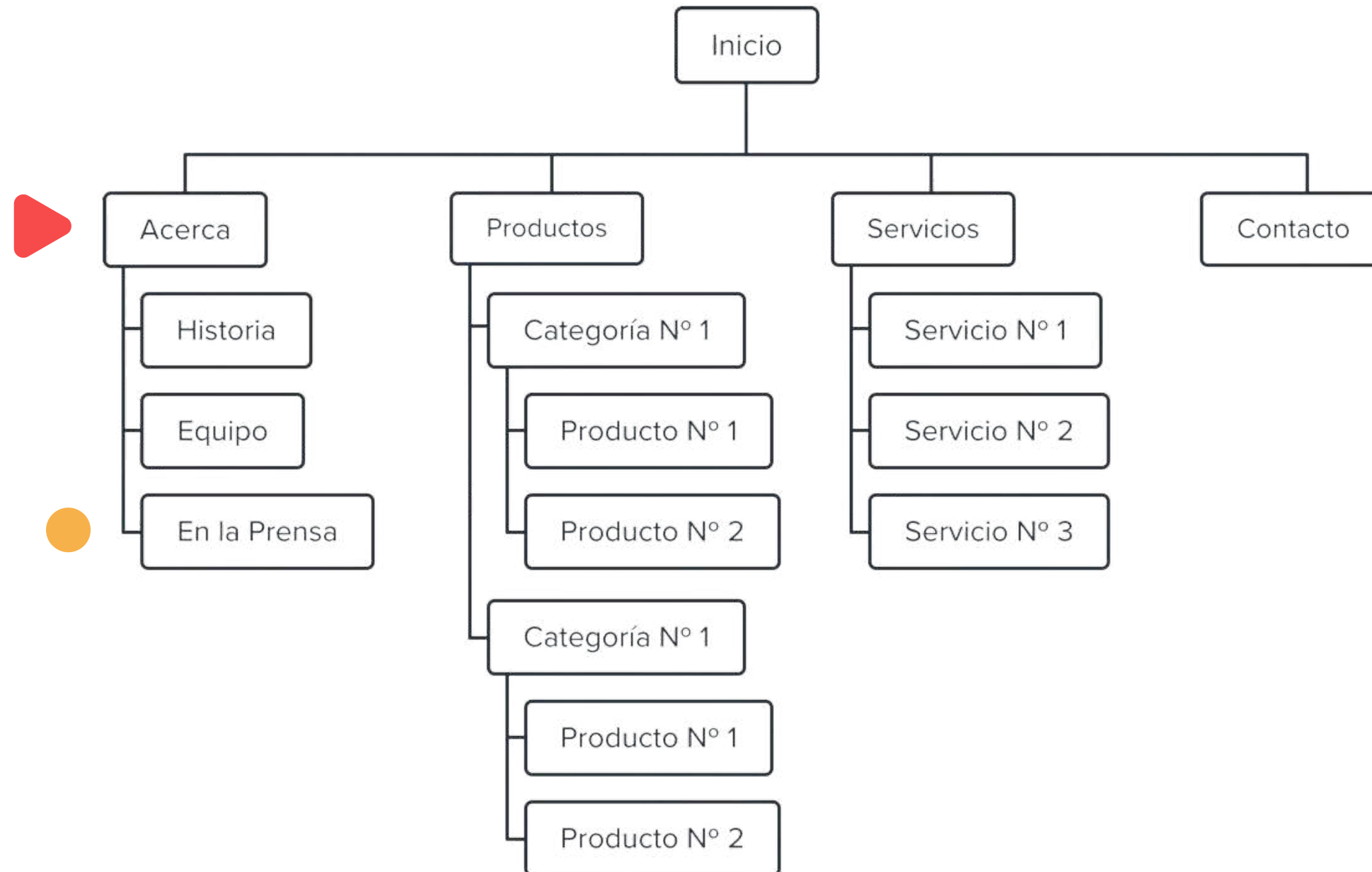
Mapa del sitio



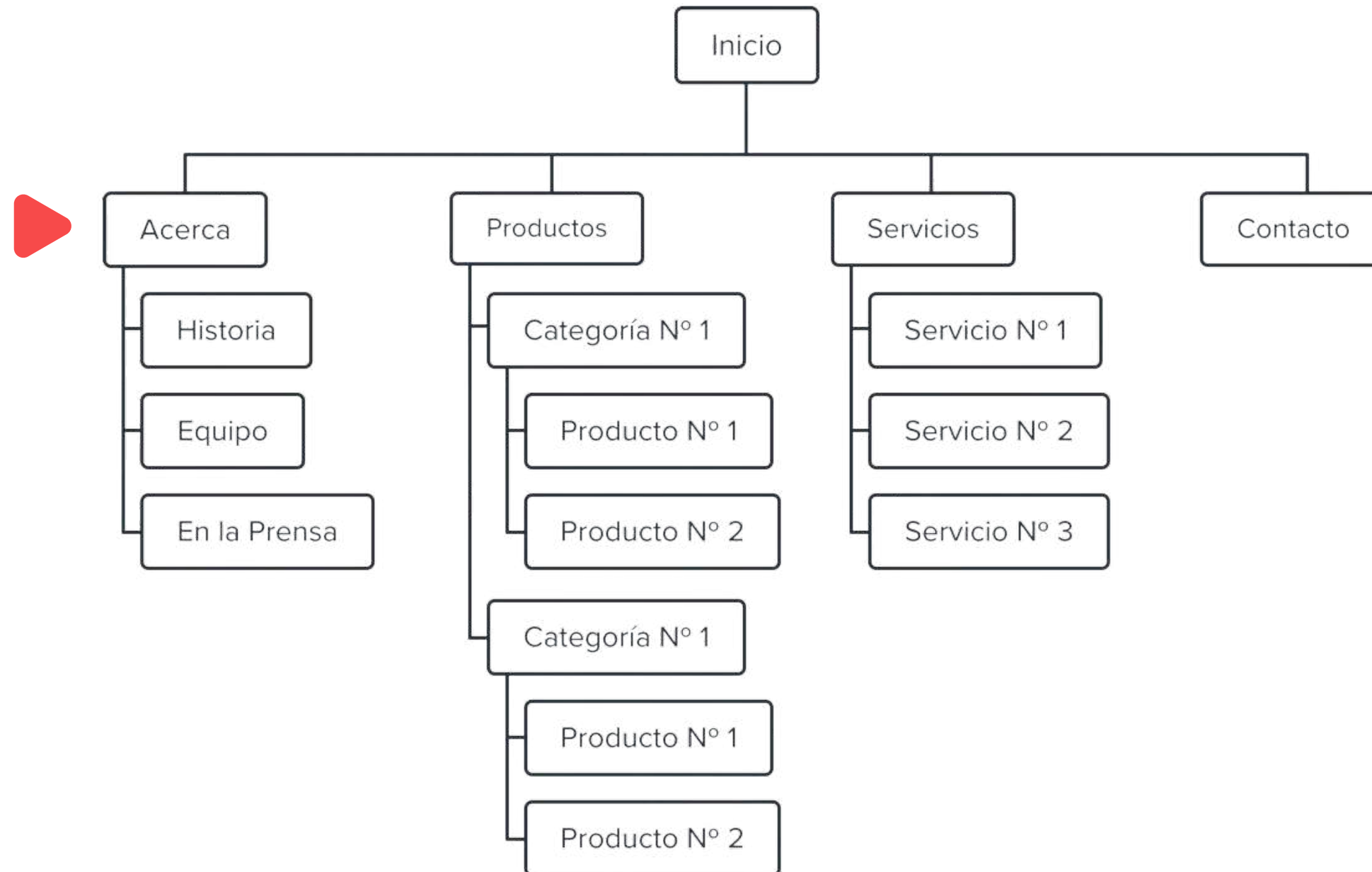
Mapa del sitio



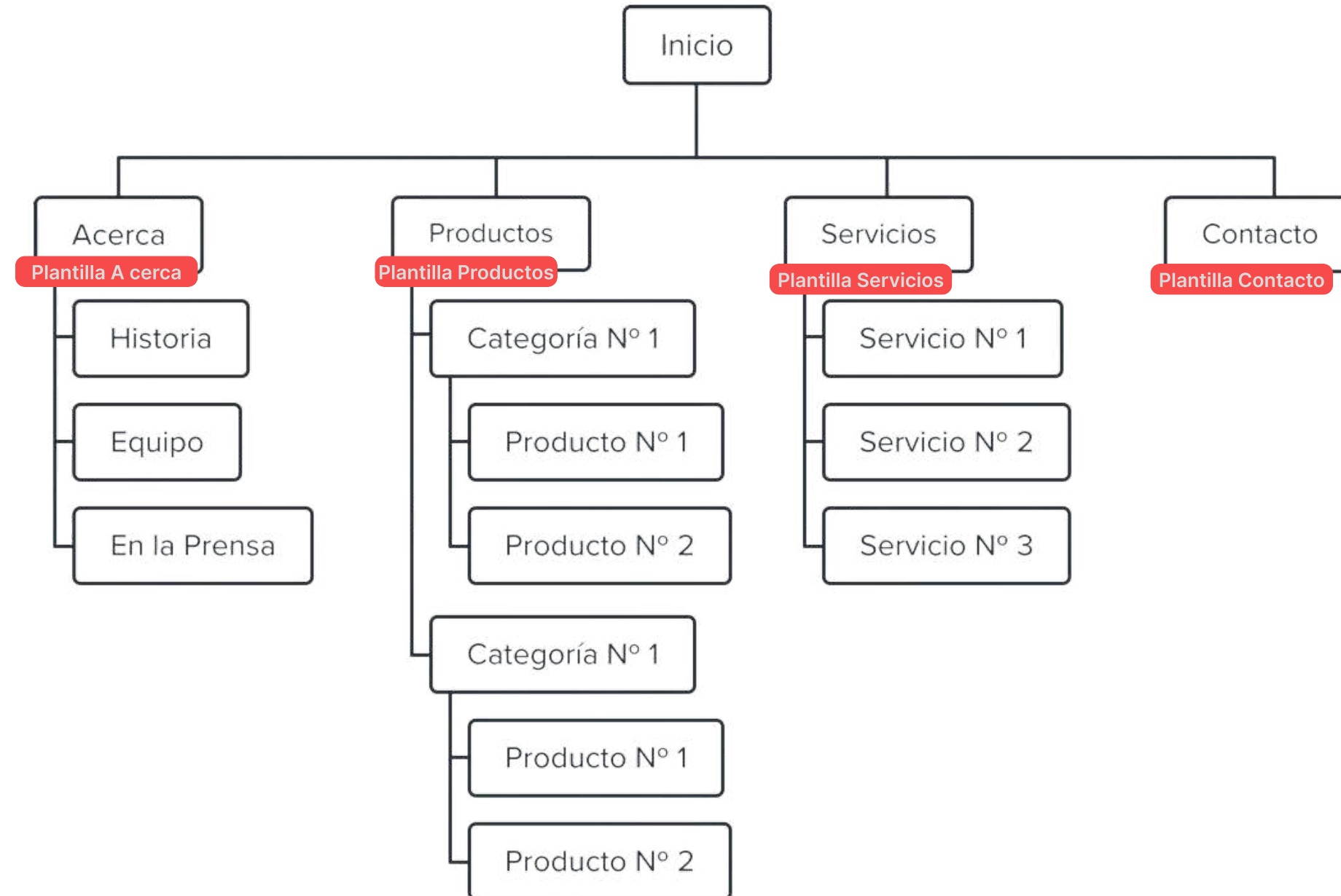
Mapa del sitio



Mapa del sitio



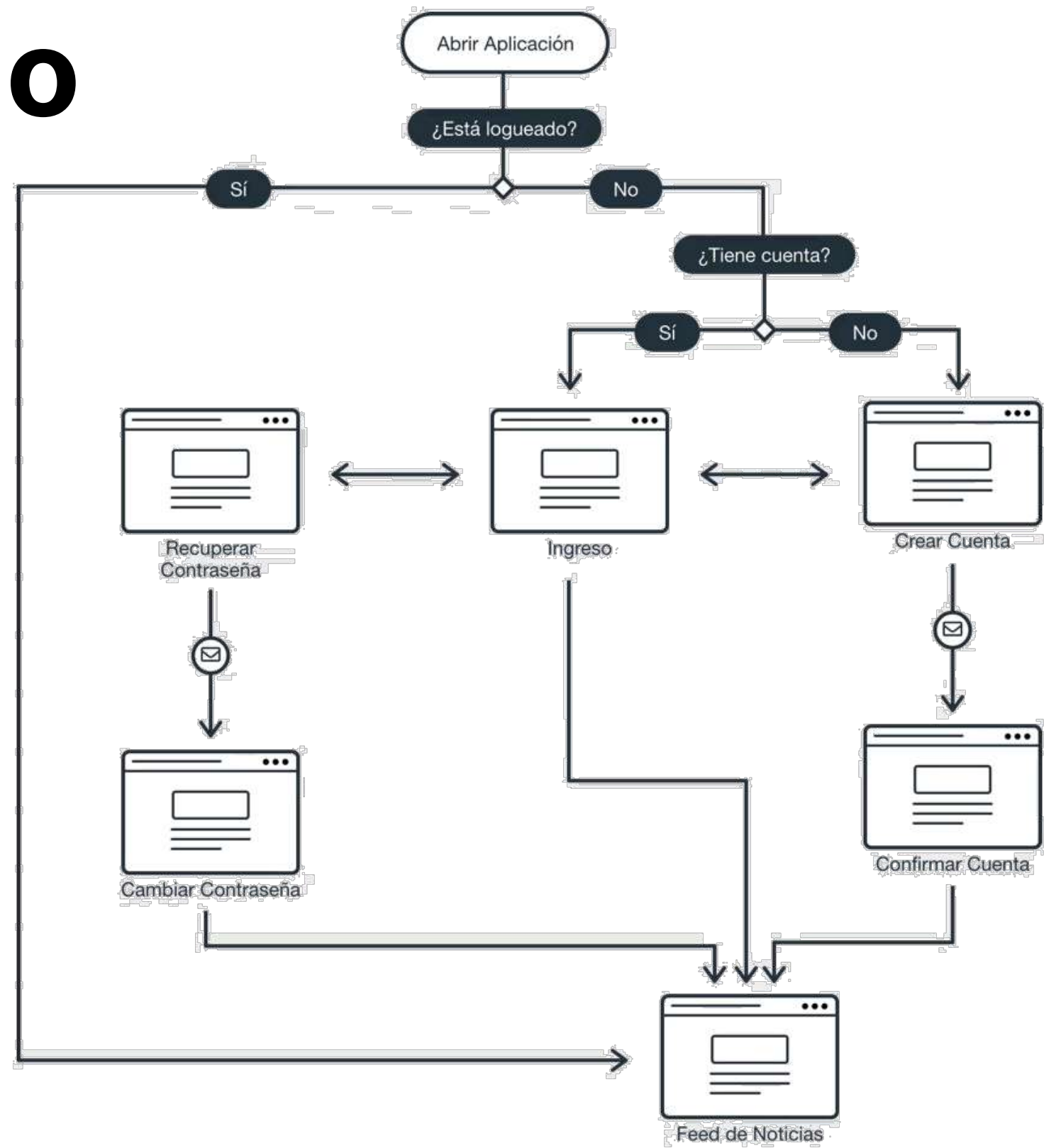
Mapa del sitio



Flujo de usuario

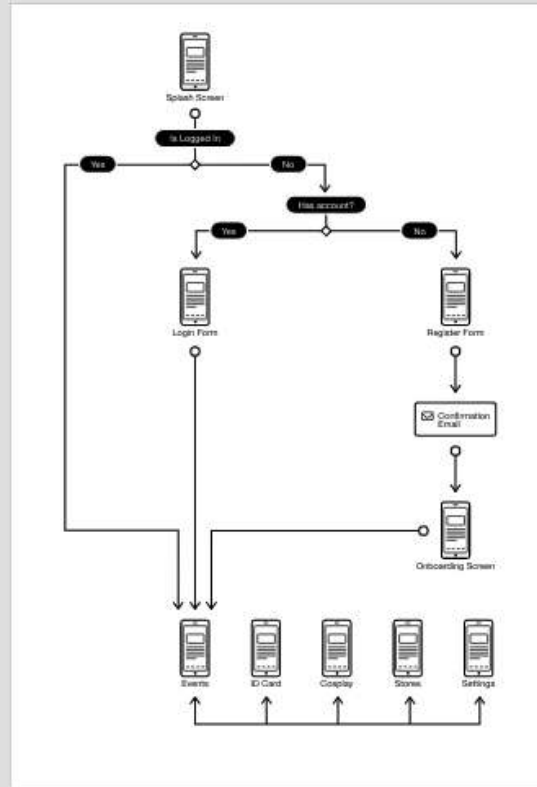
Es un diagrama que representa el recorrido que un usuario debe seguir para completar una tarea determinada en un producto digital.
En nuestro caso el de una aplicación.

Flujo de usuario

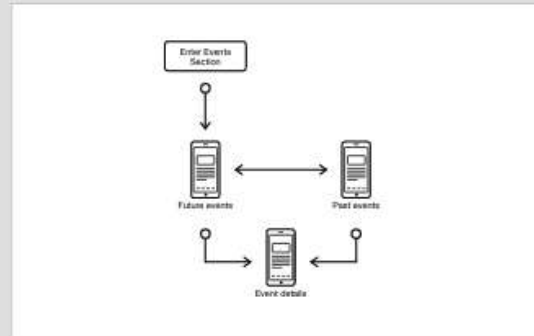


Flujo de usuario

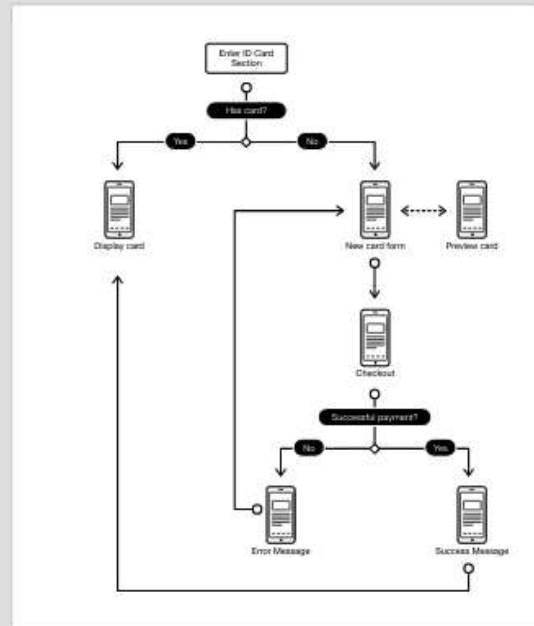
Launch app



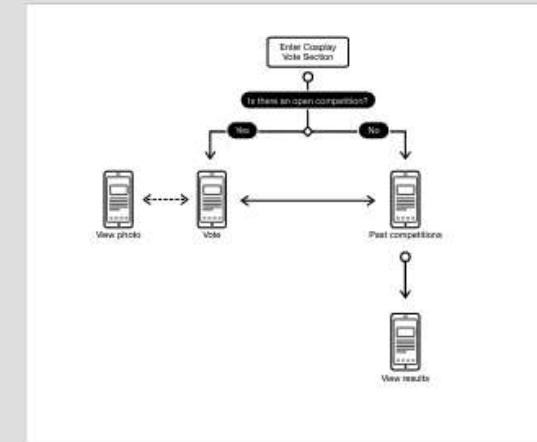
Events



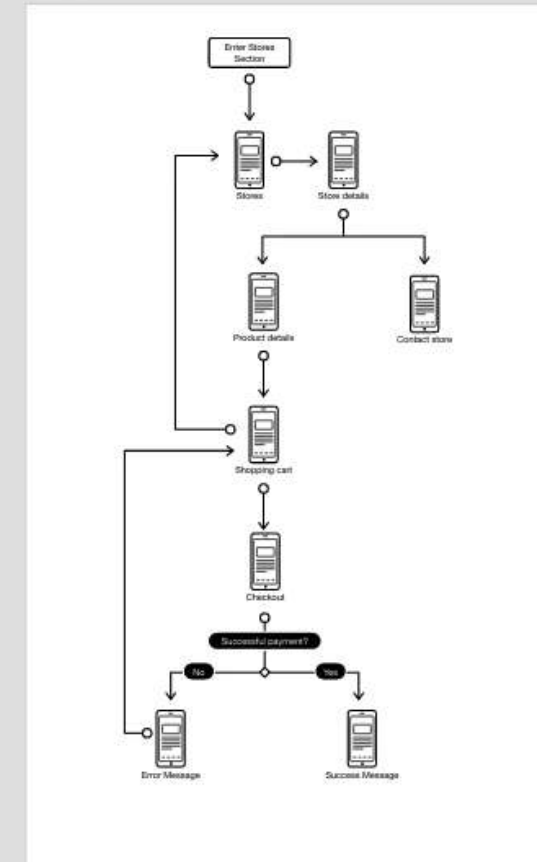
ID Card



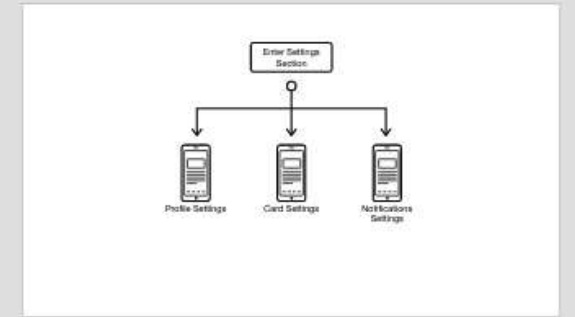
Cosplay Vote



Stores



Settings



<O> cátedra
OCAMPO | DGPC
FADU
UBA